

**ESPOARTE**CONTEMPORARY ART MAGAZINE (<http://www.espoarte.net>)
**FIERA DI PADOVA**  
**10 - 13 NOVEMBRE**
(<http://www.artepadova.com/>)
**IL COLORE SI FA ICONA, SI LASCIA DECANTARE IN UN'AMPOLLA PER POI SPLENDERE IN UNA COSTELLAZIONE**

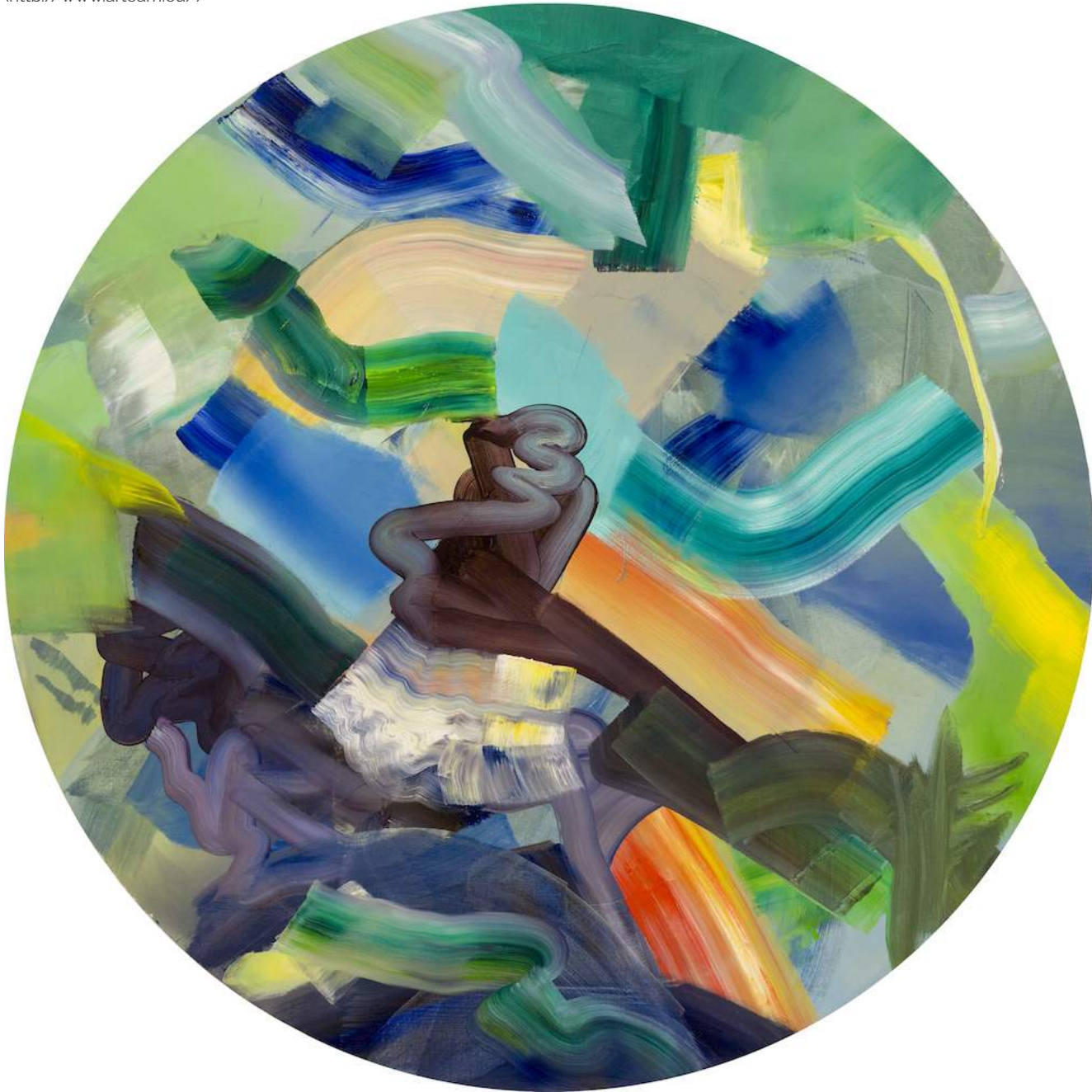
**LUISA CASTELLINI** (<http://www.espoarte.net/author/luisacastellini/>) × 9 NOVEMBRE 2017

[ARTE \(http://www.espoarte.net/category/arte/\)](http://www.espoarte.net/category/arte/)
[MOSTRE/EVENTI \(http://www.espoarte.net/category/arte/mostre-eventi/\)](http://www.espoarte.net/category/arte/mostre-eventi/)
[NEWS IN EVIDENZA \(http://www.espoarte.net/category/in-evidenza/\)](http://www.espoarte.net/category/in-evidenza/)

♥ 1

**GENOVA | ABC-ARTE | FINO AL 5 GENNAIO 2018**
**Intervista a ISABELLA NAZZARRI di Luisa Castellini**

C'era una volta la metamorfosi. Il piacere e il dramma del colore, delle sue possibili forme, l'interrogativo dell'immagine. A spezzare questo equilibrio, perennemente messo in discussione, ecco il gesto, l'esperienza, il viaggio, anche siderale, al quale ci invita **Isabella Nazzari** nella sua ultima mostra a Genova da **ABC-ARTE**. Dove il dipinto si lascia volentieri contemplare ergendosi a icona e il colore si sorprende insolitamente sagace in un'ampolla per poi abbandonare ogni ansia terrena e disegnare, in guisa di asteroide d'oro, la poetica di una costellazione.



(<https://www.espoarte.net/wordpress/wp-content/uploads/2017/11/Isabella-Nazzari-Movimento19-Ordine-sommerso-ordine-emerso-2017-100cm-diam-acrilico-su-tela.jpg>)

Isabella Nazzari, *Movimento 19 Ordine sommerso ordine emerso*, 2017, acrilico su tela, 100 cm diam

**La tua nuova personale da ABC-ARTE a Genova prende le mosse dal concetto di *Clinamen*, che sottende la possibilità di autodeterminazione per l'uomo. In che modo questo principio si riverbera nelle tue opere?**

Il mio percorso artistico è sempre stato legato all'autodeterminazione. C'è un certo nomadismo che si riflette nel mio modo di lavorare, lontano dall'idea di avere uno stile riconoscibile. Ciò che più mi preme non è tanto la coerenza stilistica, ma la metodologia del processo, che nel mio caso è concentrata sulla libertà del gesto, inteso sia come gesto pittorico sia come serie di movimenti atti a creare un lavoro.

**Che valore assumono, nella tua pratica operativa, i limiti che tu stessa ti imponi – restando in tema di autodeterminazione – e la serialità come orizzonte sul quale muoverti?**

Il limite principale entro cui cerco di stare è quello di uscire costantemente dalla mia *comfort zone* di lavoro. Man mano che un ciclo di lavori va avanti, le

Opere diventano sempre più consapevoli e, a un certo punto, appaiono come problemi risolti, esperimenti riusciti. A quel punto mi rendo conto che sono arrivata al limite, conosco già la soluzione dell'enigma e andare avanti significherebbe solo mortificare questo perenne esercizio di libertà. Per questo motivo lavoro a diverse serie utilizzando materiali diversi.







([https://www.espoarte.net/wordpress/wp-content/uploads/2017/11/Allestimento-Sala-Specchio\\_2440.jpg](https://www.espoarte.net/wordpress/wp-content/uploads/2017/11/Allestimento-Sala-Specchio_2440.jpg))

*Isabella Nazzari, Clinamen, allestimento sala Specchio, veduta della mostra da ABC-ARTE Genova*

**Questa mostra segna un cambiamento importante della tua ricerca con l'uscita della pittura non "solo" dalla tela, tra sculture e installazioni, ma ancor prima da quel suo germinare e rigenerarsi continuo che abbiamo finora conosciuto e amato a favore di una maggiore iconicità, che invita alla contemplazione. In che modo ha preso corpo questa evoluzione del tuo linguaggio?**

Sono partita da una pittura legata a forme organiche in continua metamorfosi. Ero molto concentrata sul potenziale evocativo di un'immagine, che tuttora permane nel mio lavoro anche se in modo meno immediato. Ho sentito ad un certo punto l'esigenza di affermare che ciò che dava vita alle forme della mia pittura era il gesto. La forma non era un punto di arrivo ma il risultato di un atto e quindi di un'esperienza.



(<https://www.espoarte.net/wordpress/wp-content/uploads/2017/11/Isabella-Nazzari-Monade-2017-25x15cm-resina-epossidica-e-pigmenti-su-vetro-det1.jpg>)

**Dall'acquerello che pare continuare a fluire sulla tela alle *Monadi*, le ampolle trasparenti colme di resine colorate poste sopra uno specchio: secondo quali rotte il colore delle tue opere si è fatto carne e ha deciso di lasciarsi contemplare in questa sua nuova forma?**

Le *Monadi* sono state il lavoro di passaggio che mi ha portato a concretizzare la pittura. Contemporaneamente all'esigenza di affermare la gestualità c'era una volontà di dare corpo al lavoro precedente, molto leggero e evanescente. Come ho detto prima, cerco sempre di andare oltre a ciò che conosco già e questo desiderio di maggiore matericità ha contribuito a ridare al lavoro la freschezza dell'inaspettato.

Ho realizzato le ampolle in un lasso di tempo abbastanza lungo, stratificando man mano le resine e aggiungendo via via elementi nuovi. È stato una sorta di *brainstorming* nel quale ho utilizzato pressoché tutti i materiali che impiego nel mio lavoro. Per questo anche il titolo mi pareva appropriato: sono delle unità indivisibili e indipendenti, e ognuna di loro riflette l'universo del mio studio.



[https://www.espoarte.net/wordpress/wp-content/uploads/2017/11/Allestimento-Sala-Aria\\_2467.jpg](https://www.espoarte.net/wordpress/wp-content/uploads/2017/11/Allestimento-Sala-Aria_2467.jpg)

Isabella Nazzari, *Clinamen*, allestimento sala Aria, mostra da ABC-ARTE Genova

**Leggerezza, movimento, possibilità di imprevisto tornano nelle *Epifanie*, rocce dorate che si rincorrono in splendide costellazioni. Come si colloca, nella tua ricerca artistica eminentemente pittorica, la pratica installativa?**

L'installazione delle rocce è nata conseguentemente alle ampolle che ne contenevano alcuni frammenti. Mi è sembrato naturale, avendo dato corpo alla pittura in questa sorta di ampolla-incubatrice, dare vita a un'opera più ambientale. Anche questo lavoro è nato in modo inaspettato attraverso la gestualità e si è evoluto stratificandosi come le pitture e le ampolle.

Sospendere le *Epifanie* ha dato la leggerezza che cercavo nel lavoro e si è contrapposto alla pesantezza evocata dalle rocce. È nata così questa straniante e metafisica costellazione che ci guarda dall'alto e sembra venire da mondi lontani. La pratica installativa è un modo emozionante e completo di lavorare poiché ti permette di realizzare un'opera da vivere all'interno di un ambiente a contatto diretto con chi osserva.

(http://www.arteam.eu/)



(https://www.espoarte.net/wordpress/wp-content/uploads/2017/11/Allestimento-Sala-Oro\_2385.jpg)

Isabella Nazzari, *Clinamen*, Sala Oro, veduta della mostra da ABC-ARTE, Genova

**Isabella Nazzari. *Clinamen***

a cura di **Daniele Capra**

con intervento critico di **Leonardo Caffo**

**26 ottobre 2017 – 5 gennaio 2018**

**ABC-ARTE**

**Via XX Settembre 11A, Genova**

**Info: abc-arte.com (http://www.abc-arte.com/)**

**Condividi su...**

9



(whatsapp://send?

text=Il%20colore%20si%20fa%20icona%2C%20si%20lascia%20decantare%20in%20un%27ampolla%20per%20poi%2

**LUISA CASTELLINI (HTTP://WWW.ESPOARTE.NET/AUTORI/LOUISACASTELLINI/)**

Giornalista & PhD in Estetica e Pratica delle Arti. Ha iniziato cercando l'arte, poi la bellezza e quindi il sacro. Ritorna però sempre alle persone e alle storie da raccontare. Qui, su Espoarte, fin dai primi numeri. Per Il Giornale, pagine di Genova, per quasi 10 anni, e in tante altre occasioni. Cerca atelier e studi d'artista per iterars.com (http://iterars.com), Artisti sempre diversi per le Buste dipinte del Festival delle lettere di Milano. Scrive, naturalmente. E cura progetti editoriali e di comunicazione.

in-  
unampolla-

**RELATED POSTS**

per-poi-  
splendere-  
in una



**MATILDE DOMESTICO. AMBIENTE DOMESTICO (A.D. MMXI) | GALLERIA NAZIONALE DI PALAZZO SPINOLA, GENOVA**  
([HTTP://WWW.ESPOARTE.NET/ARTE/MATILDE-DOMESTICO-AMBIENTE-DOMESTICO-A-D-MMXI-GALLERIA-NAZIONALE-DI-PALAZZO-SPINOLA-GENOVA/](http://www.espoarte.net/arte/matilde-domestico-ambiente-domestico-a-d-mmxi-galleria-nazionale-di-palazzo-spinola-genoa/))  
EDITOR  
([HTTP://WWW.ESPOARTE.NET/AUTHOR/ELENA/](http://www.espoarte.net/author/elena/)) x  
26 MAGGIO 2011



**GUGLIELMO CASTELLI. PERCHÉ IL BRILLARE NATURALE DEI SUOI OCCHI NON LO SCAMBIASSERO PER PIANTO. GALLERIA DAC, GENOVA**  
([HTTP://WWW.ESPOARTE.NET/ARTE/GUGLIELMO-CASTELLI-PERCHE-IL-BRILLARE-NATURALE-DEI-SUOI-OCCHI-NON-LO-SCAMBIASSERO-PER-PIANTO-GALLERIA-DAC-GENOVA/](http://www.espoarte.net/arte/guglielmo-castelli-perche-il-brillare-naturale-dei-suoi-occhi-non-lo-scambiassero-per-pianto-galleria-dac-genoa/))  
REDAZIONE  
([HTTP://WWW.ESPOARTE.NET/AUTHOR/REDAZIONE/](http://www.espoarte.net/author/redazione/))  
x 1 DICEMBRE 2010



0 Commenti Espoarte

1 Accedi ▾

Consiglia Condividi

Ordina dal più recente ▾

Inizia la discussione...

ENTRA CON

O REGISTRATI SU DISQUS ?



Nome

Commenta per primo.

SEMPRE SU ESPOARTE

**Lo spettro della luce: la pittura di Jenkins "invade" Prato**

1 commento • 3 anni fa

anna becheri — tele che sembrano pericolose e precarie .senza romanticismo solenni paesaggi di macchie di colore fatti da un bambino cresciuto. ...

**ART LAWYERS | AVVOCATI DELL'ARTE: STRUMENTI DI VALUTAZIONE DELLE ...**

1 commento • un anno fa

Andrea Schubert — Per dirla tutta sarebbe bastato che si applicasse l'articolo 105 della legge sul diritto d'autore ed il conseguente articolo 32 ad ...

**Il MASI di Lugano ospita la monografica di Markus Raetz**

1 commento • 2 anni fa

Roberto Apostolo — ops

**La poesia del Mono-ha di Kishio Suga al Pirelli HangarBicocca**

1 commento • un anno fa

Luigi Bonfante — Per una lettura meno astratta di questa mostra semplice, sconcertante e affascinante, consiglio questa lettura: ...

Iscriviti Aggiungi Disqus al tuo sito webAggiungi DisqusAggiungi Privacy



(<http://www.espoarte.net>)



(<https://www.espoarte.net/in-evidenza/espoarte-99-trimestre-n-4-2017/>)

**ONLINE NOW**



(<http://bit.ly/espodigital98mezzo>)



(<http://www.cubounipol.it/>)



(<https://www.forevernevercomes.com/>)



(<http://www.arte>



(<http://www.fondazionegeiger.org/it/home/54-eventi/mostre/602-ernst-ludwig-kirchner-a-davos.html>)



(<http://www.stiler.it/>)

## SPECIALE BIENNALE



(<http://bit.ly/speciale-biennale>)

## CALENDARIO EVENTI

Gli eventi pubblicati dai nostri iscritti sul nostro Calendario (<http://www.espoarte.net/calendario-eventi/>). Vuoi caricare un evento? Clicca qui (<http://www.espoarte.net/aggiungi-un-evento/>).

### INAUGURAZIONI

### IN CORSO



**LO SGUARDO DI NARCISO – THE GAZE OF NARCISSUS** ([HTTP://WWW.ESPOARTE.NET/CALENDARIO-EVENTI/LO-SGUARDO-DI-NARCISO-THE-GAZE-OF-NARCISSUS/](http://www.espoarte.net/calendario-eventi/lo-sguardo-di-narciso-the-gaze-of-narcissus/))

**09/11/2017 - 13/01/2018**

**THE FLAT - MASSIMO CARASI** ([HTTP://WWW.ESPOARTE.NET/LOCATIONS/THE-FLAT-MASSIMO-CARASI/](http://www.espoarte.net/locations/the-flat-massimo-carasi/))  
**MILANO**



**ANTONIO SALINARI. ARTE PADOVA: PUÒ LA TECNOLOGIA LIBERARE IL BAMBINO CHE ABBIAMO DENTRO?** ([HTTP://WWW.ESPOARTE.NET/CALENDARIO-EVENTI/ANTONIO-SALINARI-ARTE-PADOVA-PUO-LA-TECNOLOGIA-LIBERARE-IL-BAMBINO-CHE-ABBIAMO-DENTRO/](http://www.espoarte.net/calendario-eventi/antonio-salinari-arte-padova-puo-la-tecnologia-liberare-il-bambino-che-abbiamo-dentro/))

**09/11/2017 - 13/11/2017**

**PADOVA FIERE** ([HTTP://WWW.ESPOARTE.NET/LOCATIONS/PADOVA-FIERE/](http://www.espoarte.net/locations/padova-fiere/))  
**PADOVA**

Vedi tutti gli eventi >> (<http://www.espoarte.net/calendario-eventi/>)

### SEGUICI

(https://www.instagram.com/espoarte/ (https://www.facebook.com/espoarteMag))



### TRADUCI

Seleziona lingua | ▼

Tweet di @EspoarteMag

**Espoarte** @EspoarteMag  
[goo.gl/zJKy9X](http://goo.gl/zJKy9X) #Eco #eterogeneo #figura #Intervallo #Lisbona #Milano #orizzonte #pittura #Porto #Portogallo #racconto #scultura  
 6 nov 2017

**Espoarte** @EspoarteMag  
 Nasce GRANDART, nuova fiera milanese d'arte moderna e contemporanea [goo.gl/BnY2tk](http://goo.gl/BnY2tk)

Incorpora

Visualizza su Twitter

### ARTEAM PARTNERS



**BANCA SISTEMA PRESENTA "ATTRAZIONI", PERSONALE DI ADUA MARTINA ROSARNO (HTTP://WWW.ESPOARTE.NET/ARTE/BANCA-SISTEMA-PRESENTA-ATTRAZIONI-PERSONALE-DI-ADUA-MARTINA-ROSARNO/)**

**18 SETTEMBRE 2017**



**MASSIMILIANO GALLIANI. LE MIE STRADE (HTTP://WWW.ESPOARTE.NET/ARTE/MASSIMILIANO-GALLIANI-LE-MIE-STRADE/)**

**7 SETTEMBRE 2017**



**SKOROMNAYA: ALLA RICERCA DELLO SPIRITO COLLETTIVO DEL MONDO CONTEMPORANEO (HTTP://WWW.ESPOARTE.NET/ARTE/SKOROMNAYA-ALLA-RICERCA-DELLO-SPIRITO-COLLETTIVO-DEL-MONDO-CONTEMPORANEO/)**

**4 AGOSTO 2017**

(HTTP://WWW.ESPOARTE.NET)

9/11/2017

Il colore si fa icona, si lascia decantare in un'ampolla per poi splendere in una costellazione – Espoarte

TUTTE LE NEWS ([HTTP://WWW.ESPOARTE.NET/NOTIZIE/](http://www.espoarte.net/notizie/)) / CONTATTI ([HTTP://WWW.ESPOARTE.NET/CONTATTI/](http://www.espoarte.net/contatti/))  
(<http://www.arteam.eu/>)

/ SHOP ONLINE ([HTTP://WWW.ESPOARTE.NET/SHOP/](http://www.espoarte.net/shop/))

/ ABBONATI ([HTTP://WWW.ESPOARTE.NET/SHOP/CATEGORIA-PRODOTTO/ABBONAMENTI/](http://www.espoarte.net/shop/categoria-prodotto/abbonamenti/))

/ SOSTIENI ARTEAM ([HTTP://WWW.ARTEAM.EU/TESSERAMENTO-2017/](http://www.arteam.eu/teaseramento-2017/))

© ESPOARTE CONTEMPORARY ART MAGAZINE. ALL RIGHTS RESERVED.



3