

AD

ARCHITECTURAL DIGEST. LE PIÙ BELLE CASE DEL MONDO

Data: 24/04/2015
Periodicità: on line
Pagina: 1/3

AD

ARCHITECTURAL DIGEST. LE PIÙ BELLE CASE DEL MONDO

NEWS

INTERIOR

ARCHITETTURA

DESIGN

MAGAZINE

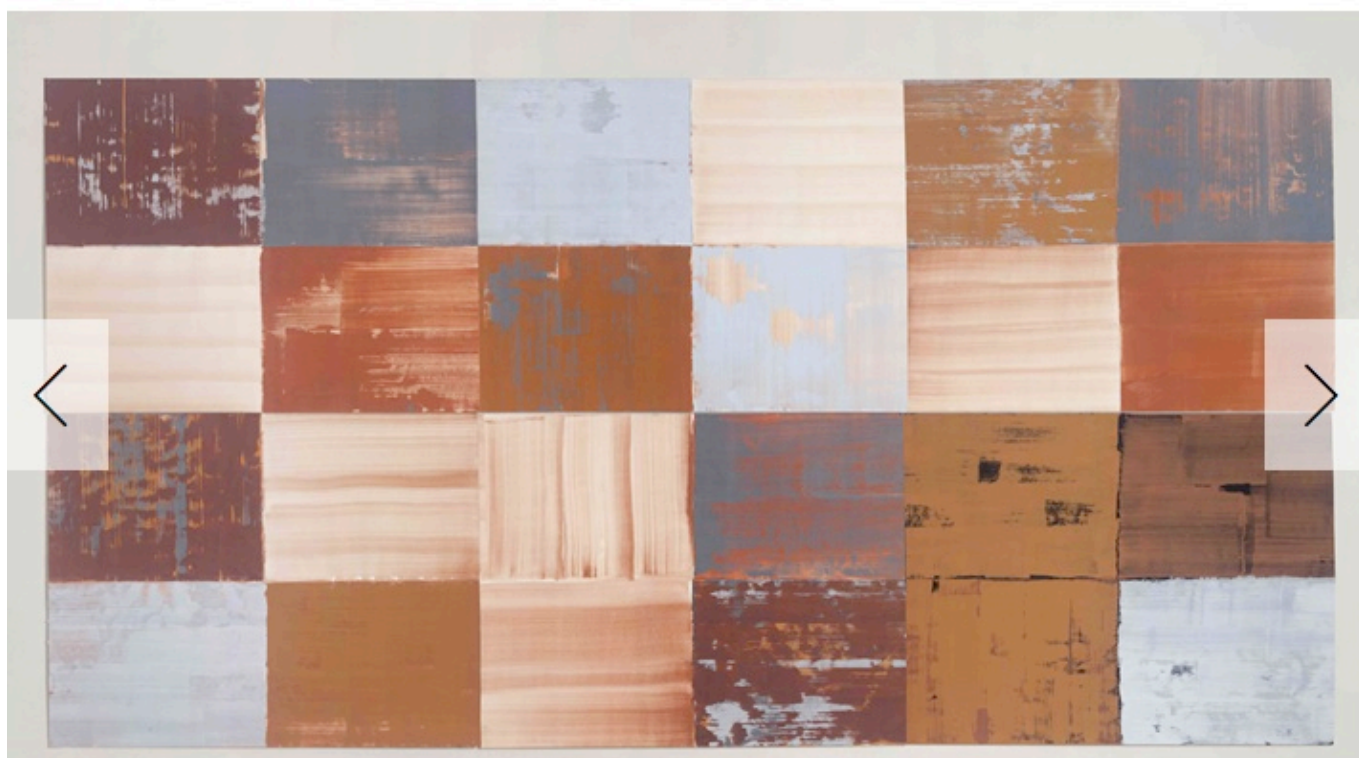
SUMMER HOLIDAYS



GALLERIA ABC ARTE, GRAMMATICA DELLA PITTURA

Le opere di Pinelli, Viallat e Erben documentano l'evoluzione della pittura analitica, dagli anni '70 a oggi. L'appuntamento è a Genova, da ABC Arte.

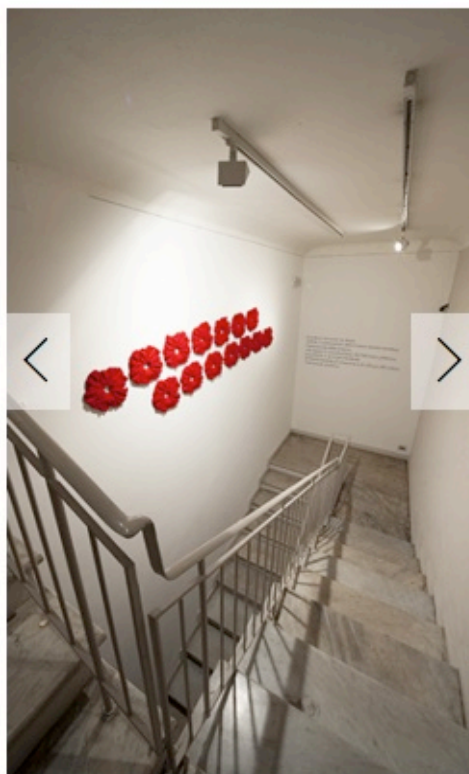
Sonia S. Braga





Tra i massimi esponenti della pittura analitica, Pino Pinelli, Claude Viallat e Ulrich Erben espongono le loro opere alla galleria **ABC Arte** di Genova, in occasione della collettiva **“La pittura in sé”**, curata dallo storico dell’arte Dominique Stella. Forma, colore, superficie: il titolo stesso della mostra sintetizza le caratteristiche di una grammatica pittorica semplice ed essenziale.

Catanese, **Pino Pinelli** si trasferì a Milano negli anni '60, affascinato dalla vivacità culturale del capoluogo lombardo e dalla produzione di artisti come Lucio Fontana e Piero Manzoni. Da allora non ha mai smesso di sperimentare. Nel decennio successivo abbandona il supporto e crea le prime “disseminazioni”, opere in cui la pittura è ridotta a frammenti monocromi disposti sulle pareti. “Cerco di scrivere una nuova sintassi del dipingere”, spiega. Ancora oggi composizioni come *Pittura G* (2006) e *Pittura R* (2009) enfatizzano il gioco della forma e del colore dilatati nello spazio. Il francese **Claude Viallat** trae ispirazione dalla corrente americana del Color Field. Utilizza tele sagomate, prive di cornice: il colore è il vero soggetto delle sue opere. “Dipingo la pittura” è il suo aforisma più noto.



1 - 2 PINO PINELLI, PITTURA R, 2009, COURTESY ABC ARTE.

Summer Holidays.

Le più belle case in affitto per l'estate

14 . 6 . 2015

LA CASA A DONDOLO

Opera dello studio MVRDV, The Balancing Barn è un'originale costruzione di gusto schiettamente contemporaneo in una riserva naturale del Suffolk.



Il tedesco **Ulrich Erben** realizza dipinti basati sull'astrazione geometrica con variazioni cromatiche e textures che indagano i rapporti tra spazio, luce e materia. I prezzi vanno da 12 a 50mila euro per le opere di Pino Pinelli; da 6 a 55mila euro per Claude Viallat; da 8 a 30mila euro per le composizioni di Ulrich Erben.

“La pittura in sé”

a cura di Dominique Stella
galleria ABC Arte
via XX settembre 11 A
Genova
fino al 12 giugno